



**HAFEZ**  
RESIDENTIAL COMPLEX

مجتمع مسکونی حافظ

کارفرما: شرکت ساختمانی لیان  
آرشیفتکت: مهدی پناهی



نشانی: نیاوران، بعد از سه راه یاسر، انتهای قادری، نبش حافظ، پلاک ۷

شماره تماس: ۲۲۷۴۵۴۲۹

**HAFEZ**  
RESIDENTIAL COMPLEX




Architecture  
Interior  
Structure Designs  
Consultation  
Construction

Architecture , Interior , Structure Designs . Consultation . Construction

[www.mandegarco.com](http://www.mandegarco.com)

*Hafez*  
residential complex

*for those who have not yet found the best.*  
for those who have not yet found the best.

COMING SOON 




### مشخصات پروژه

ساختمان مسکونی حافظ در بهترین فرعی منطقه نیاوران در زمینی سه بر به مساحت ۱۸۰۰ متر مربع و روی بستری کوهپایه‌ای و مناسب از نظر بلند مرتبه سازی طبق طرح تفصیلی شهرداری و آزمایش مکانیک خاک واقع شده است. این ساختمان ۲۰ واحدی در ۱۴ طبقه شامل ۱۰ طبقه مسکونی، ۱ طبقه لابی، سالن اجتماعات و پارکینگ و سه طبقه زیرزمین دوطبقه پارکینگ، یک طبقه موتورخانه، انباری، فضای ورزشی و استخر به مساحت کل ۵۰۰ متر مربع بنا شده است. واحدهای مسکونی پروژه حافظ با طراحی پلان منحصر بفرد، تقسیم بندی مناسب و استفاده بهینه از فضای موجود و دید عالی به مناظر زیبای منطقه در مجموع مساحت مفید ۵۵۲۰ را در بر می‌گیرد. همچنین لابی ورودی ساختمان به همراه سالن اجتماعات به مساحت ۲۷۰ متر مربع، فضای ورزشی و استخر به مساحت ۲۵۰ متر مربع، بام سبز (روف گاردن) به مساحت ۵۵۰ متر مربع با چشم اندازی زیبا به کوهپایه های البرز در شمال و گستره شهر از جنوب به همراه طراحی تحسین بر انگیز و امکانات عالی و آرامش بخش، مشاعات ساختمان حافظ را تشکیل می‌دهد.

### مشخصات سازه و سفت کاری

اسکلت بی نظیر پروژه حافظ که تماماً پیچ و مهره ای با ستونهای صلیبی و اتصالات فلنچی توسط شرکت خوش نام مطلوب فلز منطبق بر محاسبات دقیق و آیین نامه ای ساخته شده و در طول ساخت و نصب تحت کنترل های دوره ای مشاور برجسته، شرکت آونگ سازه، و آزمایشات منظم پیچ و جوش قرار گرفته است. سازه ای با مشخصات فوق بر روی فونداسیون بتن آرمه گسترده (MAT) به ارتفاع ۱/۵۰ متر مجهز به دیوار

*for those who have not yet found the best.*  
for those who have not yet found the best.


COMING SOON 

*Hafez*  
residential complex

Architecture , Interior , Structure Designs . Consultation . Construction



*for those who have not yet found the best.*  
for those who have not yet found the best.

COMING SOON 



برشی پیرامونی در طبقات زیر زمین که از میلگردهای آجدار ۸ III و بتن کارخانه البرز بهره می گیرد ، از جمله نقاط قوت این پروژه می باشد. سقفهای پروژه به صورت کامپوزیت بتنی بامیلگردهای آجدار ۸ III به ضخامت حداقل ۱۰ سانتیمتر اجرا گردیده است . استفاده از بلوکهای لیکای یونولیت دار (عایق صوت و حرارت ) جهت رعایت مبحث ۱۹ مقررات ملی ساختمان برای دیوارها و بکارگیری پشم سنگ با دانسیته ۱۸۰ کیلوگرم بر متر مکعب در کفها به عنوان عایق صوت و حرارت ، اطمینان خاطر را برای ساکنین محترم به ارمغان خواهد آورد.

### مشخصات معماری

در مجتمع حافظ واحدهای شرقی به مساحت ۲۷۰ متر مربع واحدهای غربی به مساحت ۲۸۲ متر مربع شامل سه خواب و یک اتاق کار بوده که علاوه بر درب داخل واحد، از یک درب مجزا به لابی جلوی واحد ها دسترسی دارند. تمامی خواب ها و اتاق کار دارای سرویس مجزا بوده و در هر واحد یک کلوزت ورودی و سرویس مهمان تعبیه گردیده است . هر واحد دارای آشپزخانه اصلی با طراحی فوق العاده ، مطبخ ، لاندری (رختشورخانه) ، بالکن شمالی و جنوبی ، باربیکیو و شومینه خطی میباشد که همگی با چیدمانی مناسب در پلانی منحصر به فرد جای گرفته است .

از یک سو نمای ساختمان با طراحی آمیخته از سنگ ، چوب و فلز و لابی ورودی ساختمان با طراحی داخلی زیبا ، مبلمان خارجی ، آبنما ، شومینه ، سالن اجتماعات مجهز و اتاق ملاقات شیشه ای با دید باز به طراحی چشم نواز محوطه مجتمع و از سوی دیگر بام سبز (روف گاردن) ساختمان که از طرح و چیدمان بی نظیر آلاچیق ، آبنما ، باربیکیو ، مسیر پیاده روی و ترکیب آرامش بخش گل و گیاه برخوردار است ، ساختمان حافظ را به یک پروژه هنرمندانه در این منطقه تبدیل کرده است .

*Hafez*  
residential complex

Architecture , Interior , Structure Designs . Consultation . Construction



*for those who have not yet found the best.*  
for those who have not yet found the best.



### مشخصات نازک کاری و امکانات داخلی

برای نازک کاری مجتمع مسکونی حافظ از بهترین مصالح خارجی و در قالب جزئیات اجرای ظریف و مبتکرانه استفاده شده است. در واحد ها از سنگ مرمریت دهیید سوپر ۸۰×۸۰ در کف و پارکت تمام چوب اروپائی در اتاقها ، کاشیهای زیبای Porcelanosa اسپانیا و سنگهای خارجی اسلب یکپارچه در کف و دیوار سرویس ها و همچنین دیوار آشپزخانه ها جلوه ای خیره کننده ایجاد کرده است. درپها ، کمد ها ، المانهای تزئینی سقف نشیمن و سرویس و قرنیز پیرامونی دیوارها تماما از چوب ملج و با جزئیات قابل توجه ساخته شده است. درمورد شیرآلات ، لوازم بهداشتی سرویسها و یراق آلات شیشه سکوریت دوشها ، بهترین برندهای اروپایی به کار رفته است. کابین رو شویی ها و کابینت آشپزخانه ها با طراحی بر اساس استفاده بهینه از فضا ها و با استفاده از برند اروپایی Bennext از نقاط قوت پروژه به شمار می آید که با لوازم برقی بوش آلمان تجهیز شده است. از دیگر نقاط قابل توجه می توان به طرح و ابزار مدرن سفید کاری ، پنجره های (یو پی وی سی) برند Aluplast آلمان با طرح چوب فابریک ، شومینه سنگی اسلب و نور پردازیهای متنوع اشاره کرد.

در فضاهای مشاعات مجتمع حافظ استفاده از مصالح بسیار زیبایی خارجی از جمله سنگهای *Madura Gold* در لابی ، سفید کاری ظریف سقفها ، تزئینات چوبی و سقفهای سبک کناف پارکینگ ها در قالب مجموعه ای از طرحهای خوش ذوق ، بر آیندی از هنر و تکنولوژی روز است. چیدمان لابی با مبلمان خارجی ، فراهم کردن امکانات گسترده برای لابی من و تعبیه ۱ اتاق ملاقات شیشه ای علاوه بر سالن اجتماعات با دید بسیار عالی به محوطه سازی دلنشین پروژه بیش از پیش به زیبای مجتمع می افزاید. فضای ورزشی مجتمع شامل سالن بدنسازی ، سونای خشک و بخار ، جکوزی و استخر در پائین ترین تراز و نیز بام سبز مجتمع در بالاترین تراز بایهه گیری از مصالح خارجی از جمله سنگهای *Golden Renshu* ، تزئینات چوبی و آبنما در قالب یک طراحی منحصر به فرد ، موجبات آرامش خاطر ساکنین را به همراه خواهد داشت. مصالح نمای مجتمع شامل سنگ بوشهر ، المانهای فلزی و بالغ بر ۱۰۰۰ متر مربع چوب ترمو *Pine* اروپایی با محوطه سازی چشم نواز زیبایی پروژه را به نهایت رسانده است.



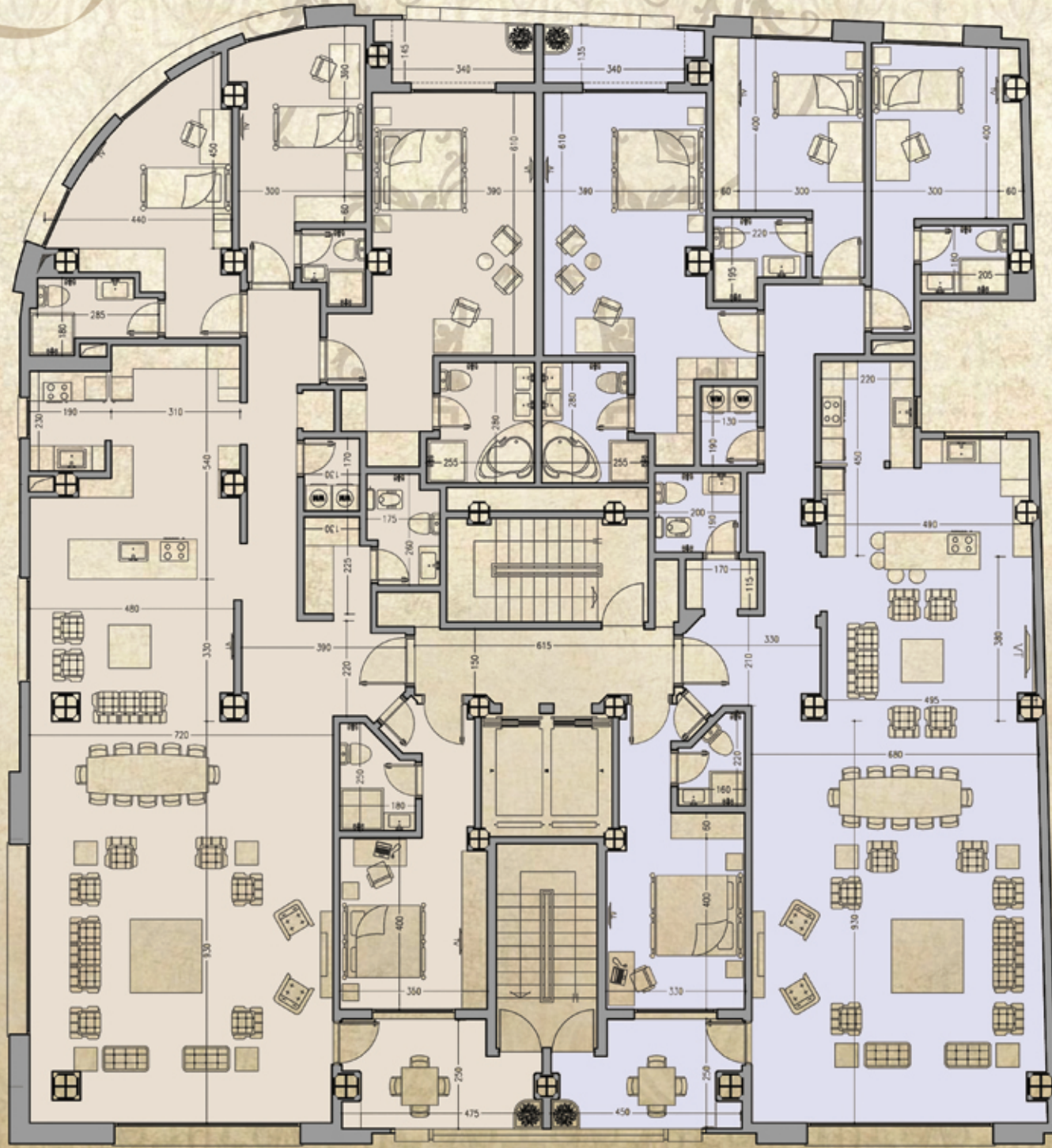
*for those who have not yet found the best.*  
for those who have not yet found the best.

COMING SOON



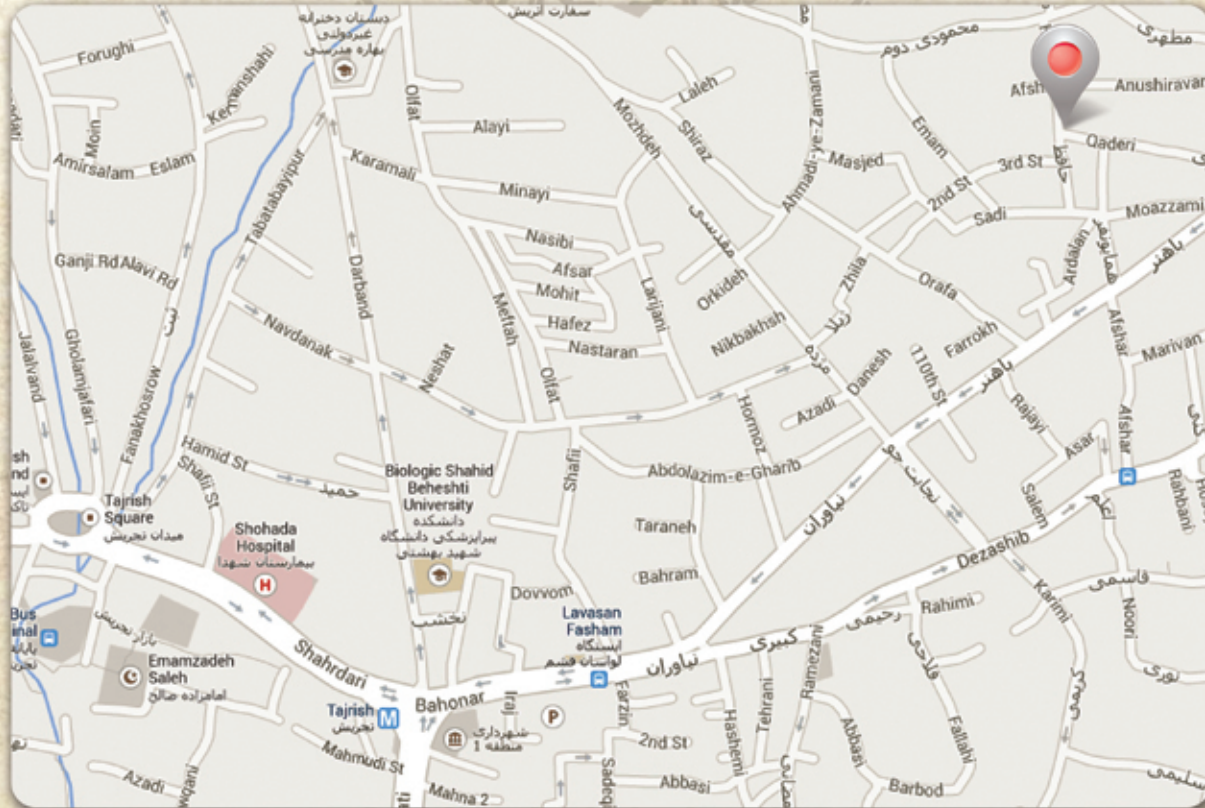
*for those who have not yet found the best.*  
for those who have not yet found the best.

Architecture , Interior , Structure Designs . Consultation . Construction



*for those who have not yet found the best.*  
for those who have not yet found the best.

*for those who have not yet found the best.*  
for those who have not yet found the best.



### تجهیزات و امکانات عمومی

- ۱- دو دستگاه آسانسور Kone فنلاند با مصرف پائین و امکان توقف هر دو دستگاه در تراز روی بام.
- ۲- سیستم اعلام حریق آدرس پذیر از برند GST انگلستان به همراه دکتور در تمامی فضاها و کنترل های لابی من ، جعبه آتش نشانی در هر طبقه و اسپرینکلر برای هر واحد پارکینگ به علاوه فن فشار مثبت جهت تامین هوای تازه پله فرار.
- ۳- دوربین و تلوزیون مدار بسته از برند سامسونگ که برای تمامی فضاهای عمومی و پارکینگ و لابی و پیاده روی خیابان مجاور ساختمان جهت امنیت و ایمنی مجتمع در طول شبانه روز برای لابی من.
- ۴- آیفون تصویری رنگی Kocom که برای واحد ها و دربهای ورودی پارکینگ ها مجهز به ریموت کنترل.
- ۵- آنتن و ماهواره مرکزی با برند Ankaro آلمان به همراه سیستم تقویت کننده در طبقات.

*for those who have not yet found the best.*  
for those who have not yet found the best.

COMING SOON



### تاسیسات مجتمع

تمامی تاسیسات الکتریکی و مکانیکی مطابق با طراحی و نظارت مهندس مشاور تاسیسات و زیر نظر شرکت ساختمانهای هوشمند خاور میانه MIBC اجرا و کنترل شده و از جمله مشخصات منحصر به فرد آن شامل :  
- لوله های ۵ لایه سوپر پایپ آلمان ، گالوانیزه و مانیسیمان سنگین و پوش فیت پلیمران با عایق کاری صوتی  
- موتورخانه مرکزی گرمایشی و سرمایشی با چیلر جذبی گاز سوز ابارا ژاپن ، فن کولهای سنچوری کره ، دیگهای پاکمن با استاندارد DIN آلمان و پمپ های کم مصرف گراندفوس دانمارک با عایق کاری آلومینیوم جهت محافظت بهتر و در عین حال زیبایی هرچه بیشتر .

- منبع ذخیره آب در بام و سیستم توزیع ثقیلی از بام جهت تامین آب مصرفی در هنگام قطع آب شهر.
- ژنراتور برق اضطراری Perkins برای کل مجتمع از جمله روشنایی در تمامی فضاهای داخلی و مشاعات آسانسور و پمپ آب بام .
- منبع ذخیره چاه آب همراه با سیستم سختی گیر جهت آبیاری فضاهای سبز و شستشوی پارکینگ ها ، برج خنک کننده و مصارف آتش نشانی .
- کلید و پرینز Nissen اسپانیا و سیستم هوشمند ABB برای روشنایی ها ، فن کوئل ها ، سنسورهای حضور ، پرده های برقی و امکانات کنترل از طریق تبلت و وب .
- فنهای بین کانالی با موتور زیمنس با کمترین صدا و لرزش جهت مکش هوای سرویسها ، هود آشپزخانه ها و پارکینگها ، همچنین تعبیه داکت تاسیسات و برق مجزا در هر طبقه .
- سپتیک فاضلاب با تکنولوژی بی هوازی ، بدون بو ، مدفون در خاک و تفکیک شده برای واحدهای شرقی و غربی با پیش بینی اتصال به فاضلاب شهری .
- سیستم گرمایش از کف سوپر پایپ آلمان و تصفیه خانه Zodiac فرانسه در فضای ورزشی شامل استخر با سیستم سرریزی ، سونای بخار و خشک و سالن بدنسازی .
- پست برق ۵۰۰ کیلو وات بیش از برق مورد نیاز مجتمع ساخت کارخانه برق آریا .